

## Certificat d'authenticité

### Chevillere homme ou femme en aluminium - Senoufo - Côte d'Ivoire

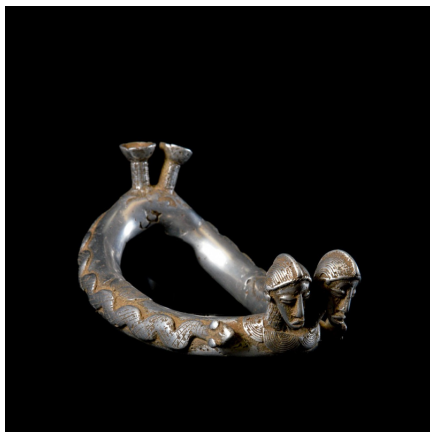
**Résumé** Ces chevillères font partie des éléments de parure qui pouvaient être conseillés par le devin (Sando). On les définit parfois aussi comme chevillières en "pont de bateau" en raison de leur forme. Cette splendide pièce est un objet de prestige en...

---

#### Caractéristiques

<b>Ethnie :</b>	Senoufo / Senoufo
<b>Pays d'origine :</b>	Côte d'Ivoire
<b>Zone de collecte :</b>	Côte d'Ivoire, Yamoussoukro
<b>Ancienneté présumée :</b>	circa 1950
<b>Matière principale :</b>	aluminium
<b>Aspect de surface :</b>	d'usage
<b>Etat apparent :</b>	très bon état
<b>Etat de conservation :</b>	dans son jus
<b>Appartenance :</b>	collecte in situ
<b>Hauteur, en cm :</b>	8
<b>Socle :</b>	non

---



Certifié le 15 mai 2021