

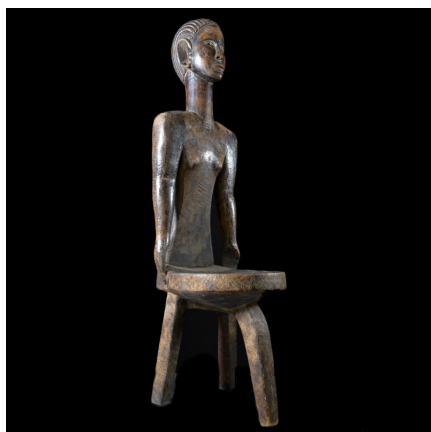
Certificat d'authenticité

Siège anthropomorphe - Luguru - Tanzanie - Afrique Est

Résumé Les Luguru , également appelés Ruguru, ou Waluguru , sont un peuple de langue bantou des collines du mont Uluguru, et des plaines côtières du Centre-Est de la Tanzanie. Les tabourets aux formes très élaborées sont habituellement une indication de...

Caractéristiques

Ethnie :	Luguru
Pays d'origine :	Tanzanie
Zone de collecte :	Tanzanie, Dar es Salam
Ancienneté présumée :	entre 1960 et 1970
Matière principale :	bois
Aspect de surface :	d'usage
Etat apparent :	très bon état
Etat de conservation :	dans son jus
Appartenance :	collecte in situ
Hauteur, en cm :	86
Socle :	non



Certifié le 18 avril 2021