

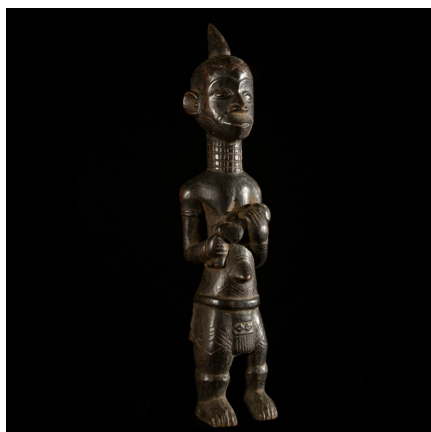
Certificat d'authenticité

Feminite de Charme Chibola - Lulua / Luluwa - RDC Zaire

Résumé La statuaire Lulua est fortement marquée par l'importance des scarifications. Les plus célèbres statuettes sculptées par cette ethnie se nomment Mbulenga ou statuettes féminines de charme. Cette statuette...

Caractéristiques

Ethnie :	Lulua / Luluwa
Pays d'origine :	Congo, Rép. Dém.
Zone de collecte :	Congo, Rép. Dém., Kinshasa
Ancienneté présumée :	entre 1970 et 1980
Matière principale :	bois
Aspect de surface :	d'usage
Etat apparent :	très bon état
Etat de conservation :	dans son jus
Appartenance :	collecte in situ
Hauteur, en cm :	38
Poids, en grammes :	443
Socle :	non



Certifié le 13 nov. 2024