

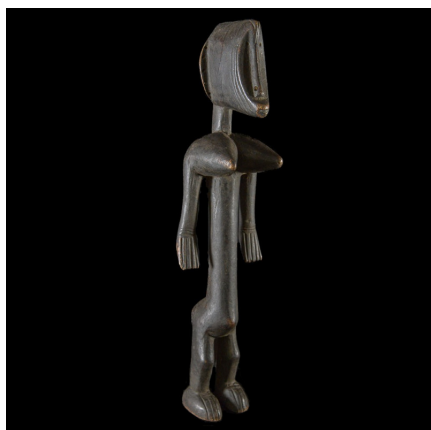
Certificat d'authenticité

Statue Jonyeleni - Bambara / Bamana - Mali - Rituel Jo

Résumé Les figurines appelées Jonyeleni , sont des représentations de la femme à l'origine première du Jo . Elles sont la matérialisation de l'âme de l'entité féminine qui est à l'origine de la création des pratiques initiatiques qui...

Caractéristiques

Ethnie :	Bambara / Bamana
Pays d'origine :	Mali
Zone de collecte :	Mali, Bamako
Ancienneté présumée :	entre 1970 et 1980
Matière principale :	bois
Aspect de surface :	d'usage
Etat apparent :	très bon état
Etat de conservation :	dans son jus
Appartenance :	ex collection particulière Europe
Hauteur, en cm :	42
Poids, en grammes :	516
Socle :	non



Certifié le 15 oct. 2024