

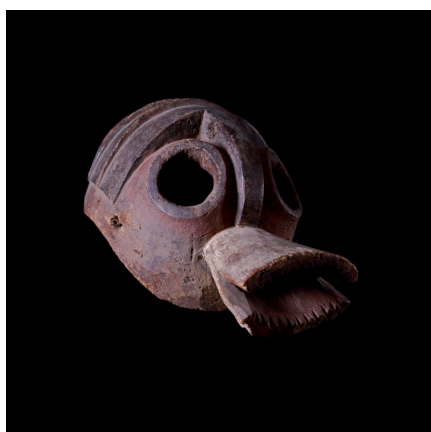
Certificat d'authenticité

Masque cimier zoomorphe - Mumuye - Nigeria

Résumé Plus connus pour leurs superbes sculptures les Iagalagana , les Mumuyé produisent aussi quelques masques, bien plus rares et recherchés. Ces masques jouent un rôle important dans le système social de cette ethnie. <p...

Caractéristiques

Ethnie :	Mumuye
Pays d'origine :	Nigeria
Zone de collecte :	Nigeria, Abuja
Ancienneté présumée :	entre 1950 et 1960
Aspect de surface :	d'usage
Etat apparent :	très bon état
Etat de conservation :	dans son jus
Appartenance :	ex collection particulière Europe
Test laboratoire :	non testé
Hauteur, en cm :	42
Poids, en grammes :	1300
Socle :	non



Certifié le 8 déc. 2024