

## Certificat d'authenticité

### Boite à Bijoux en aluminium - Bwa - Burkina faso

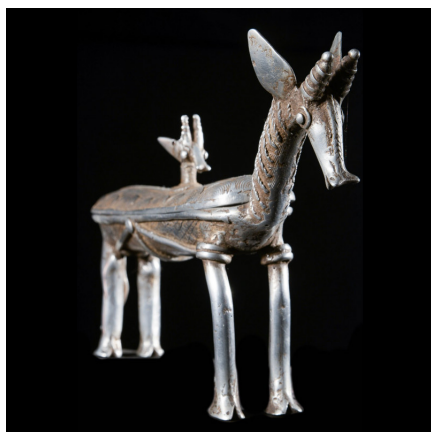
**Résumé** Boîte à bijoux zoomorphe représentant une gazelle et son petit. La partie supérieure est en fait le couvercle de la boîte. Ces objets sont généralement la propriété des femmes qui y gardent leurs bijoux. La...

---

#### Caractéristiques

<b>Ethnie :</b>	Bwa / Bobo Bwa
<b>Pays d'origine :</b>	Burkina Faso
<b>Zone de collecte :</b>	Burkina Faso, Ouagadougou
<b>Ancienneté présumée :</b>	entre 1960 et 1970
<b>Matière principale :</b>	aluminium
<b>Aspect de surface :</b>	d'usage
<b>Etat apparent :</b>	très bon état
<b>Etat de conservation :</b>	dans son jus
<b>Appartenance :</b>	collecte in situ
<b>Hauteur, en cm :</b>	35
<b>Poids, en grammes :</b>	1000
<b>Socle :</b>	non

---



Certifié le 27 juil. 2024