

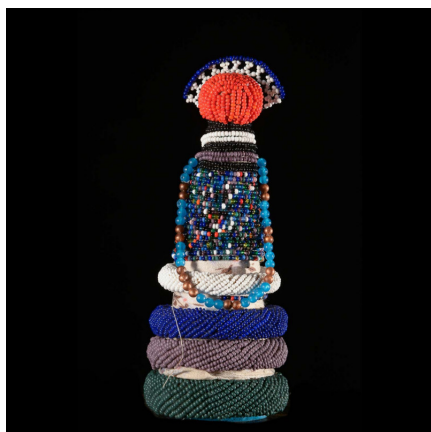
Certificat d'authenticité

Poupée Umdwana - Ndebele - Afrique du Sud

Résumé Ce type de poupée, réalisé par les Ndebelé, offre de multiples variantes stylistiques en fonction du sous-groupe qui l'a réalisé. Elles sont construites sous la forme d'une structure conique en bois et chiffons, recouvertes de chiffons ou de perles. Des...

Caractéristiques

Ethnie :	Ndebele
Pays d'origine :	Afrique du Sud
Zone de collecte :	Afrique du Sud, Pretoria
Ancienneté présumée :	entre 1960 et 1970
Matière principale :	perlage
Aspect de surface :	de collection
Etat apparent :	excellent, muséal
Etat de conservation :	dans son jus
Appartenance :	ex collection particulière Afrique du Sud
Hauteur, en cm :	23
Poids, en grammes :	378
Socle :	non



Certifié le 27 juil. 2024