

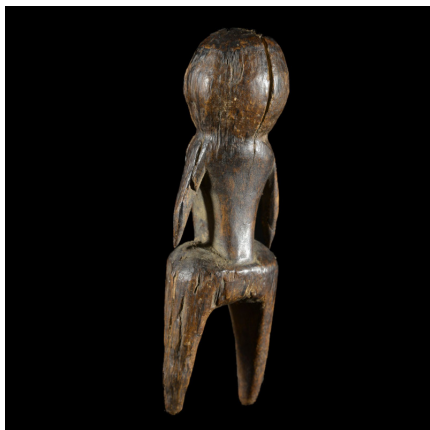
Certificat d'authenticité

Amulette ou Ancetre Tchitcheri Yendu - Moba - Togo

Résumé Le Tchitcheri ne peut être façonné que par les individus dont les pères sont devins. Façonner le Tchitcheri est considéré comme une opération délicate et très dangereuse. Pour cette raison, seuls les devins donnent à...

Caractéristiques

Ethnie :	Moba
Pays d'origine :	Togo
Zone de collecte :	Togo, Lomé
Ancienneté présumée :	circa 1950
Matière principale :	bois
Aspect de surface :	d'usage
Etat apparent :	bon état, quelques manques ou accidents
Etat de conservation :	dans son jus
Appartenance :	collection privée Bruno Mignot
Hauteur, en cm :	17
Poids, en grammes :	56
Socle :	oui



Certifié le 9 mars 2021