

## Certificat d'authenticité

### Statuette anthropomorphe - Chamba - Nigeria

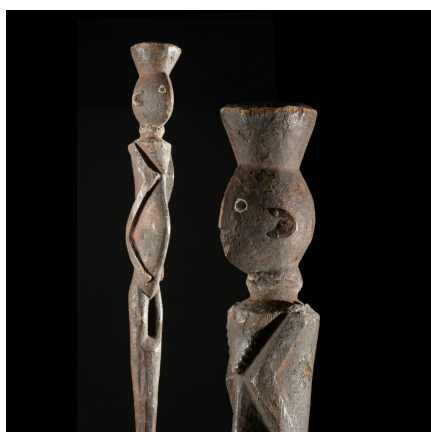
**Résumé** Les statues Chamba restent relativement méconnues. Outre les piquets jumeaux ou janiformes, on trouve aussi des statues isolées, majoritairement anthropomorphes, dans des styles variant d'une région à une autre. Les bras...

---

#### Caractéristiques

<b>Ethnie :</b>	Chamba / Tshomba
<b>Pays d'origine :</b>	Nigeria
<b>Zone de collecte :</b>	Nigeria, Abuja
<b>Ancienneté présumée :</b>	entre 1960 et 1970
<b>Matière principale :</b>	bois
<b>Aspect de surface :</b>	de collection
<b>Etat apparent :</b>	bon état, quelques manques ou accidents
<b>Etat de conservation :</b>	dans son jus
<b>Appartenance :</b>	ex collection particulière Europe
<b>Hauteur, en cm :</b>	44
<b>Poids, en grammes :</b>	326
<b>Socle :</b>	non

---



Certifié le 6 févr. 2023