

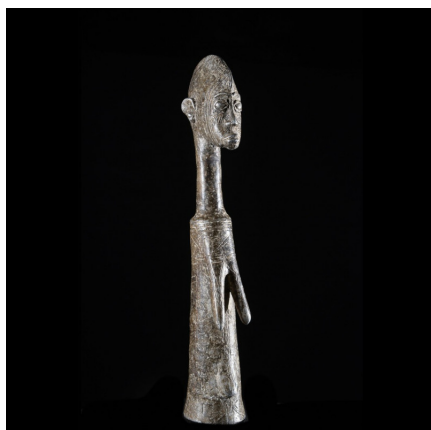
Certificat d'authenticité

Poupee Biiga en aluminium - Mossi - Burkina Faso - Poupees d'Afrique

Résumé "Ces sculptures, dont l'utilisation est à la fois sacrée et profane, présentent une conception plastique hautement maîtrisée qui, simplifiant à l'essentiel la forme, en développe les éléments fondamentaux avec équilibre et légèreté. (...)" L'absence de bras et...

Caractéristiques

Ethnie :	Mossi
Pays d'origine :	Burkina Faso
Zone de collecte :	Burkina Faso, Ouagadougou
Ancienneté présumée :	circa 1950
Matière principale :	aluminium
Aspect de surface :	d'usage
Etat apparent :	très bon état
Etat de conservation :	dans son jus
Appartenance :	collecte in situ
Hauteur, en cm :	30
Poids, en grammes :	800
Socle :	non



Certifié le 10 févr. 2025