

## Certificat d'authenticité

### Chevillere en aluminium - Lobi - Burkina Faso

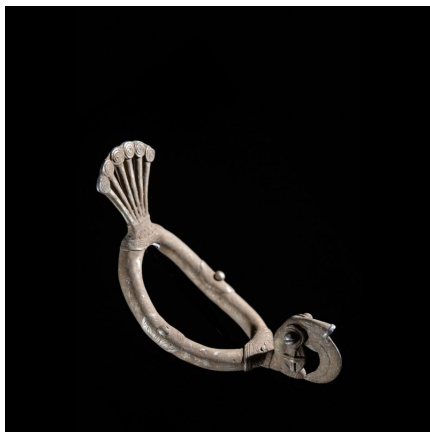
**Résumé** Ce type de bracelet de cheville, de forme ovale, se retrouve dans de nombreuses ethnies telles que les Bobo, Lobi, Gurunsi . De fait, il est difficile de l'attribuer à une ethnie en particulier. Ces...

---

#### Caractéristiques

|                               |                           |
|-------------------------------|---------------------------|
| <b>Ethnie :</b>               | Lobi                      |
| <b>Pays d'origine :</b>       | Burkina Faso              |
| <b>Zone de collecte :</b>     | Burkina Faso, Ouagadougou |
| <b>Ancienneté présumée :</b>  | entre 1950 et 1960        |
| <b>Matière principale :</b>   | aluminium                 |
| <b>Aspect de surface :</b>    | d'usage                   |
| <b>Etat apparent :</b>        | très bon état             |
| <b>Etat de conservation :</b> | dans son jus              |
| <b>Appartenance :</b>         | collecte in situ          |
| <b>Test laboratoire :</b>     | non testé                 |
| <b>Socle :</b>                | non                       |

---



Certifié le 18 mai 2021