

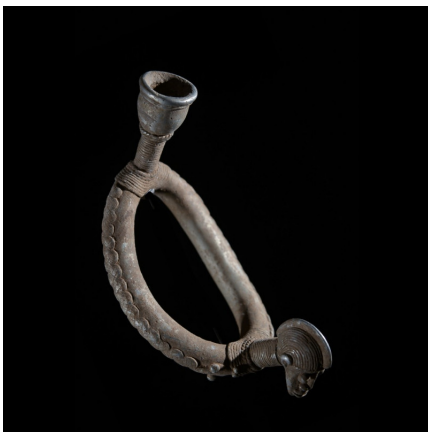
Certificat d'authenticité

Chevillere en aluminium - Lobi - Burkina Faso

Résumé Ce type de bracelet de cheville, de forme ovale, se retrouve dans de nombreuses ethnies telles que les Bobo, Lobi, Gurunsi . De fait, il est difficile de l'attribuer à une ethnie en particulier. Ces...

Caractéristiques

| | |
|-------------------------------|---------------------------|
| Ethnie : | Lobi |
| Pays d'origine : | Burkina Faso |
| Zone de collecte : | Burkina Faso, Ouagadougou |
| Ancienneté présumée : | entre 1950 et 1960 |
| Matière principale : | aluminium |
| Aspect de surface : | d'usage |
| Etat apparent : | très bon état |
| Etat de conservation : | dans son jus |
| Appartenance : | collecte in situ |
| Test laboratoire : | non testé |
| Hauteur, en cm : | 29 |
| Socle : | non |



Certifié le 12 mai 2021