

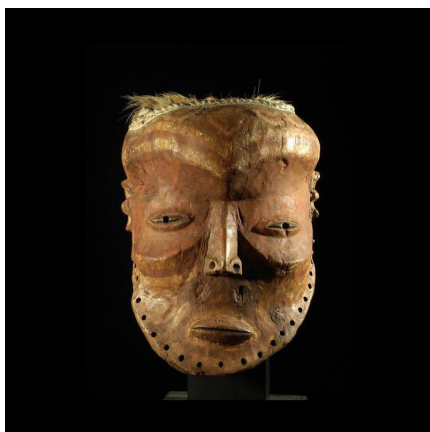
Certificat d'authenticité

Masque ancien - Lulua / Luluwa - RDC Zaire - Masques africains

Résumé Les Luluwa ou Lulua sont principalement connus pour leurs sculptures, réputées pour leurs qualités plastiques, représentant essentiellement des figures anthropomorphes au corps entièrement scarifié suivant les critères esthétiques chers aux...

Caractéristiques

Ethnie :	Lulua / Luluwa
Pays d'origine :	Congo, Rép. Dém.
Zone de collecte :	Congo, Rép. Dém., Kinshasa
Ancienneté présumée :	entre 1960 et 1970
Aspect de surface :	d'usage
Etat apparent :	très bon état
Etat de conservation :	dans son jus
Appartenance :	collecte in situ
Test laboratoire :	non testé
Hauteur, en cm :	33
Socle :	non



Certifié le 26 oct. 2021