

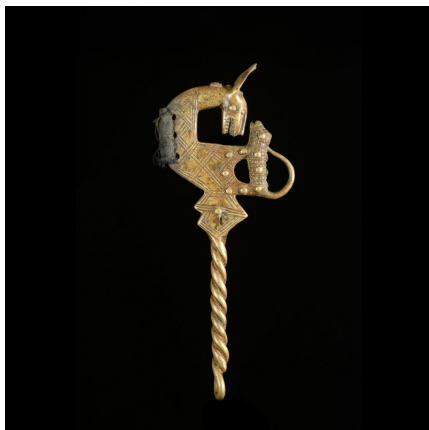
Certificat d'authenticité

Marteau de gong en bronze - Lawle - Baoule - Côte d'Ivoire - Divination

Résumé Les devins Baoulé utilisent ce type d'objet lors des rituels divinatoires, pour frapper des gongs en fer en forme de cloches. Le son frappé de manière régulière, produit un état de conscience favorable à une communication médiumnique avec les...

Caractéristiques

Ethnie :	Baoule / Baule
Pays d'origine :	Côte d'Ivoire
Zone de collecte :	Côte d'Ivoire, Yamoussoukro
Ancienneté présumée :	circa 1950
Matière principale :	bois
Aspect de surface :	d'usage
Etat apparent :	très bon état
Etat de conservation :	dans son jus
Appartenance :	collecte in situ
Hauteur, en cm :	34
Poids, en grammes :	131
Socle :	non



Certifié le 29 janv. 2023