

## Certificat d'authenticité

### Effigie de chef Chibinda Ilunga - Chokwe / tshokwe - Angola

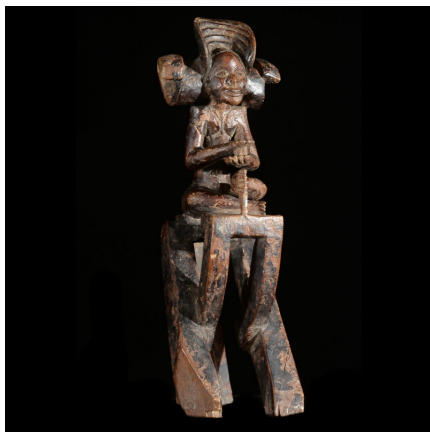
**Résumé** Effigie de chef Chokwé . Selon le livre de B. Wastiaux " Chokwe " page 120 planche 17 qui présente une statuette dans une attitude très similaire, il est mentionné que le chef frappe dans ses mains en...

---

#### Caractéristiques

<b>Ethnie :</b>	Chokwe
<b>Pays d'origine :</b>	Angola
<b>Zone de collecte :</b>	Angola, Luanda
<b>Ancienneté présumée :</b>	circa 1950
<b>Matière principale :</b>	bois
<b>Aspect de surface :</b>	d'usage
<b>Etat apparent :</b>	très bon état
<b>Etat de conservation :</b>	dans son jus
<b>Appartenance :</b>	ex collection particulière Europe
<b>Hauteur, en cm :</b>	29
<b>Poids, en grammes :</b>	277
<b>Socle :</b>	non

---



Certifié le 16 juil. 2019