

## Certificat d'authenticité

### Gardien de reliquaire Biery - Fang - Gabon

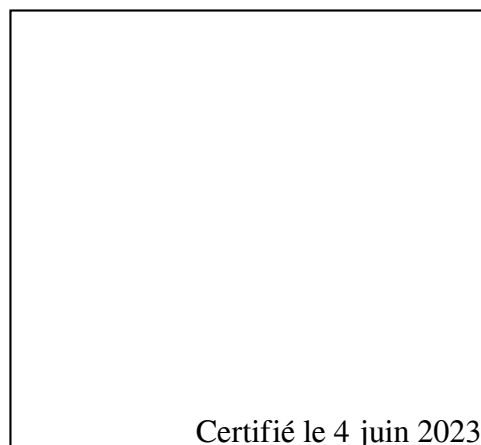
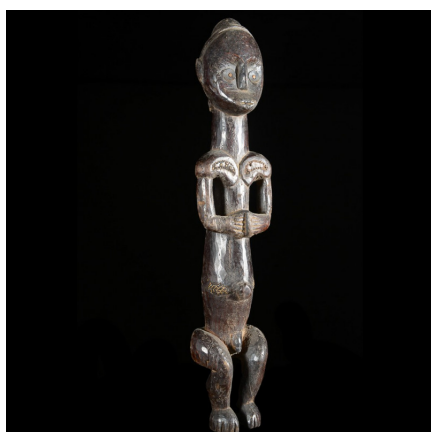
**Résumé** Les figures de reliquaires Byeri sont certainement les plus mystérieuses et emblématiques de l'art Africain. Le culte du Byeri (culte des ancêtres) était pratiqué dans tous les villages Fang, aussi bien au Sud...

---

#### Caractéristiques

<b>Ethnie :</b>	Fang
<b>Pays d'origine :</b>	Gabon
<b>Zone de collecte :</b>	Gabon, Libreville
<b>Ancienneté présumée :</b>	entre 1960 et 1970
<b>Matière principale :</b>	bois
<b>Aspect de surface :</b>	d'usage
<b>Etat apparent :</b>	très bon état
<b>Etat de conservation :</b>	dans son jus
<b>Appartenance :</b>	collecte in situ
<b>Test laboratoire :</b>	non testé
<b>Hauteur, en cm :</b>	45
<b>Poids, en grammes :</b>	512
<b>Socle :</b>	non

---



Certifié le 4 juin 2023