

## Certificat d'authenticité

### Masque de dos zoomorphe - Bidjogo - Guinée Bissau

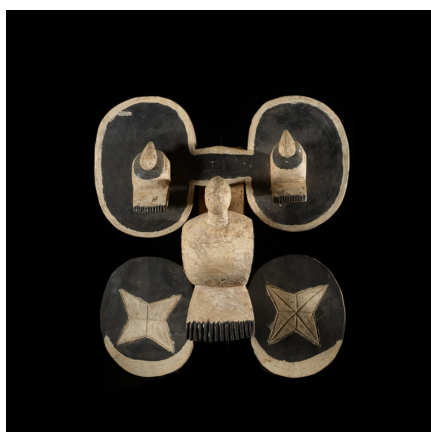
**Résumé** L'art Bidjogo / Bidyogo est assez peu connu et représenté dans les collections. Les objets sont de surcroît assez difficile à acquérir, pour de multiples raisons, principalement géographiques et religieuses. Le peuple...

---

#### Caractéristiques

<b>Ethnie :</b>	Bidjogo / Bidyogo
<b>Pays d'origine :</b>	Guinée-Bissau
<b>Zone de collecte :</b>	Guinée-Bissau, Bissau
<b>Ancienneté présumée :</b>	entre 1960 et 1970
<b>Matière principale :</b>	bois
<b>Aspect de surface :</b>	d'usage
<b>Etat apparent :</b>	très bon état
<b>Etat de conservation :</b>	dans son jus
<b>Test laboratoire :</b>	non testé
<b>Hauteur, en cm :</b>	35
<b>Poids, en grammes :</b>	800
<b>Socle :</b>	non

---



Certifié le 27 juil. 2024