

## Certificat d'authenticité

### Figure votive du culte Mami Wata - Ewe - Togo

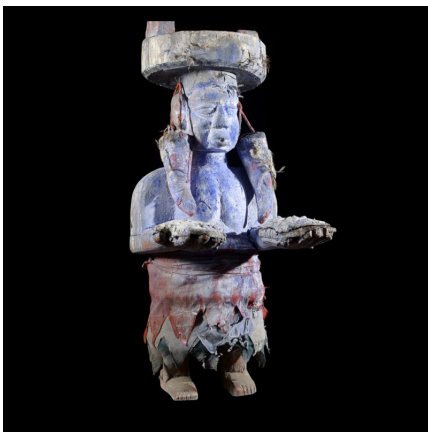
**Résumé** Belle figure d'autel votive liée au culte de mami wata. Probablement Adja, bien que collectée en pays fon. La pièce est imposante avec ses 76 cm hors socle. Les mains paumes tournées vers le haut sont recouvertes de cire ? Grande présence,...

---

#### Caractéristiques

<b>Ethnie :</b>	Ewe / Ehwe
<b>Pays d'origine :</b>	Togo
<b>Zone de collecte :</b>	Togo, Lomé
<b>Ancienneté présumée :</b>	entre 1980 et 1990
<b>Matière principale :</b>	bois polychrome
<b>Aspect de surface :</b>	libatoire
<b>Etat apparent :</b>	bon état, quelques manques ou accidents
<b>Etat de conservation :</b>	dans son jus
<b>Appartenance :</b>	collecte in situ
<b>Hauteur, en cm :</b>	76
<b>Socle :</b>	oui

---



Certifié le 4 déc. 2022