

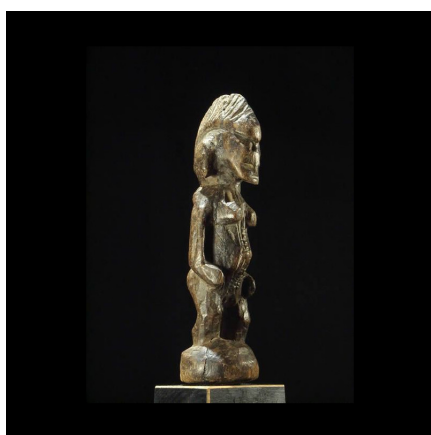
Certificat d'authenticité

Statuette divinatoire - Senoufo - Côte d'Ivoire - Statues africain

Résumé Statuette d'autel de très belle ancienneté. L'usage a presque entièrement fait disparaître l'expression du visage. Bois clair, mi dur, patine noire partiellement écaillée. Très belle pièce.

Caractéristiques

Ethnie :	Senoufo / Senoufo
Pays d'origine :	Côte d'Ivoire
Zone de collecte :	Côte d'Ivoire, Yamoussoukro
Ancienneté présumée :	entre 1950 et 1960
Aspect de surface :	d'usage
Etat apparent :	très bon état
Etat de conservation :	dans son jus
Appartenance :	collecte in situ
Test laboratoire :	non testé
Hauteur, en cm :	22
Poids, en grammes :	199
Socle :	non



Certifié le 25 mai 2024