

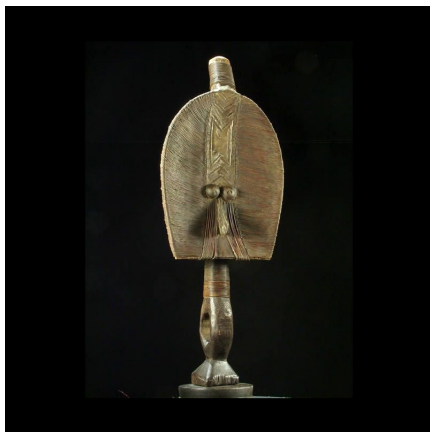
Certificat d'authenticité

Reliquaire Bwiti - Kota / Mahongwe - Gabon - Reliquaires cuivre

Résumé Reliquaire (Ma) Hongwé de grande taille (53 cm) composé de fils de cuivre rouge massif tissés sur une âme de bois. Plaques de cuivre ouvragé sur la face arrière. Beau soclage circulaire. Les...

Caractéristiques

Ethnie :	Mahongwe / Hongwe
Pays d'origine :	Gabon
Zone de collecte :	Gabon, Libreville
Ancienneté présumée :	entre 1990 et 2000
Aspect de surface :	d'usage
Etat apparent :	très bon état
Etat de conservation :	dans son jus
Appartenance :	collecte in situ
Test laboratoire :	non testé
Hauteur, en cm :	53
Poids, en grammes :	2433
Socle :	oui



Certifié le 4 oct. 2022