

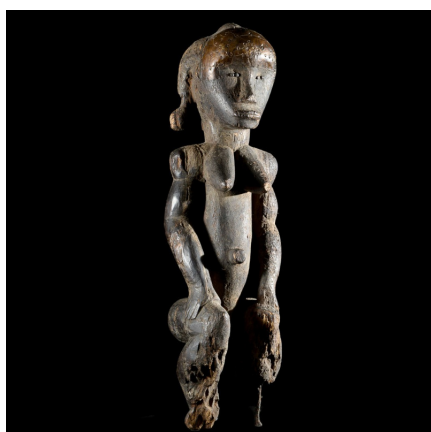
Certificat d'authenticité

Gardien de reliquaire Biery - Fang - Gabon

Résumé Les figures de reliquaires Biery sont certainement les plus mystérieuses et emblématiques de l'art Africain. Le culte du Biery (culte des ancêtres) était pratiqué dans tous les villages Fang, aussi bien au Sud...

Caractéristiques

Ethnie :	Fang
Pays d'origine :	Gabon
Zone de collecte :	Gabon, Libreville
Ancienneté présumée :	entre 1960 et 1970
Matière principale :	bois
Aspect de surface :	d'usage
Etat apparent :	bon état, quelques manques ou accidents
Etat de conservation :	dans son jus
Appartenance :	collecte in situ
Test laboratoire :	non testé
Hauteur, en cm :	64
Poids, en grammes :	3000
Socle :	non



Certifié le 13 août 2024