

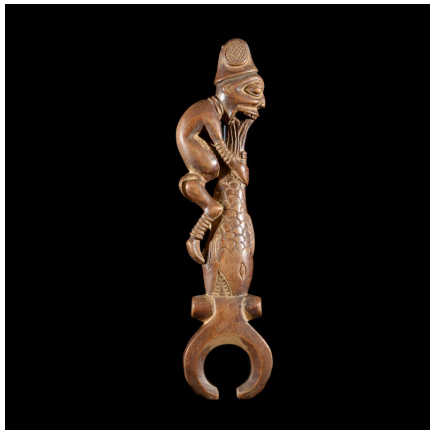
Certificat d'authenticité

Sifflet en bois - Bamiléké - Cameroun

Résumé Sifflet en bois Bamiléké représentant un homme dévorant un poisson.

Caractéristiques

Ethnie :	Bamoun
Pays d'origine :	Cameroun
Zone de collecte :	Cameroun, Yaoundé
Ancienneté présumée :	entre 1980 et 1990
Matière principale :	fer forgé
Aspect de surface :	d'usage
Etat apparent :	très bon état
Etat de conservation :	dans son jus
Appartenance :	collecte in situ
Hauteur, en cm :	25
Poids, en grammes :	1100
Socle :	non



Certifié le 25 juin 2019