

## Certificat d'authenticité

### Statue cultuelle ancetre - Chokwe - Angola

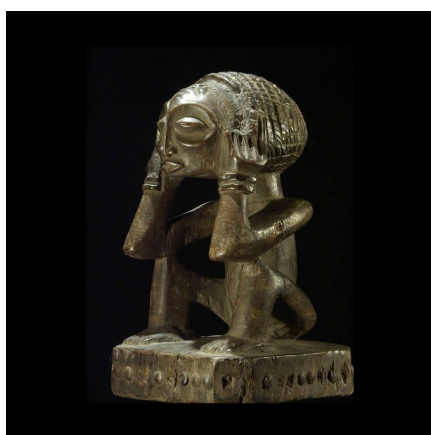
**Résumé** Magnifique et peu courante statuette Chokwé. Bois dur, belle patine couleur cuir, reste de clous de tapissier sur la base. Quelques accidents ici et là - ils sont le garant d'une belle ancienneté.

---

#### Caractéristiques

<b>Ethnie :</b>	Chokwe
<b>Pays d'origine :</b>	Angola
<b>Zone de collecte :</b>	Angola, Luanda
<b>Ancienneté présumée :</b>	entre 1960 et 1970
<b>Aspect de surface :</b>	d'usage
<b>Etat apparent :</b>	très bon état
<b>Etat de conservation :</b>	dans son jus
<b>Appartenance :</b>	collecte in situ
<b>Test laboratoire :</b>	non testé
<b>Hauteur, en cm :</b>	28
<b>Poids, en grammes :</b>	
<b>Socle :</b>	non

---



Certifié le 27 juil. 2024