

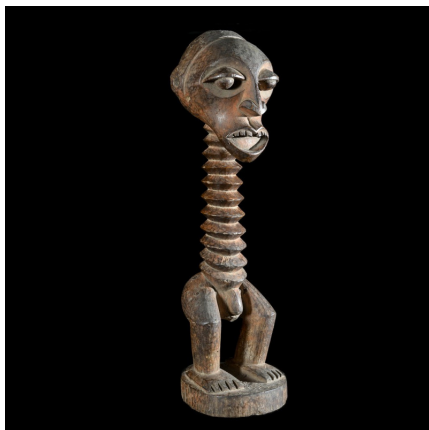
Certificat d'authenticité

Fetiche Nkishi - Songye - RDC Zaire

Résumé Petit fétiche familial ou personnel réalisé avec soin en bois dur patiné. La charge sommitale a été retirée... Le Nkishi est une forme particulière de Bwanga qui revêt une forme antropomorphe. Les Bishimba y...

Caractéristiques

Ethnie :	Songye / Basongje
Pays d'origine :	Congo, Rép. Dém.
Zone de collecte :	Congo, Rép. Dém., Kinshasa
Ancienneté présumée :	circa 1950
Matière principale :	bois
Aspect de surface :	de collection
Etat apparent :	excellent, muséal
Etat de conservation :	dans son jus
Appartenance :	ex collection particulière Europe
Hauteur, en cm :	55
Poids, en grammes :	2305
Socle :	non



Certifié le 4 juin 2023