

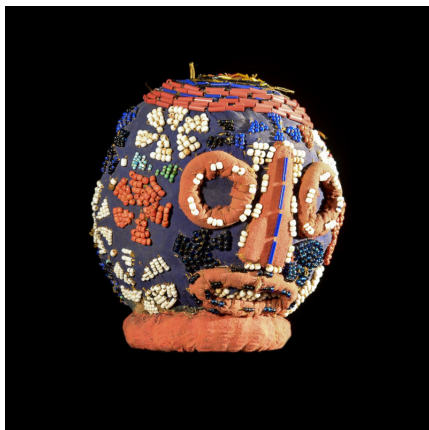
Certificat d'authenticité

Tête Atwontzen - Bamileke - Cameroun

Résumé Provenant des royaumes situés dans la région de Dschang (ouest du pays Bamiléké), et des Bangwa occidentaux, les anciennes têtes perlées, appelées atwontzen, sont extrêmement rares. Si ces représentations de crânes ennemis sont invariablement constituées d'une âme en bois...

Caractéristiques

Ethnie :	Bamileke
Pays d'origine :	Cameroun
Zone de collecte :	Cameroun, Yaoundé
Ancienneté présumée :	entre 1960 et 1970
Matière principale :	perlage
Aspect de surface :	d'usage
Etat apparent :	très bon état
Etat de conservation :	dans son jus
Appartenance :	ex collection particulière Europe
Hauteur, en cm :	17
Poids, en grammes :	580
Socle :	non



Certifié le 28 juin 2022