

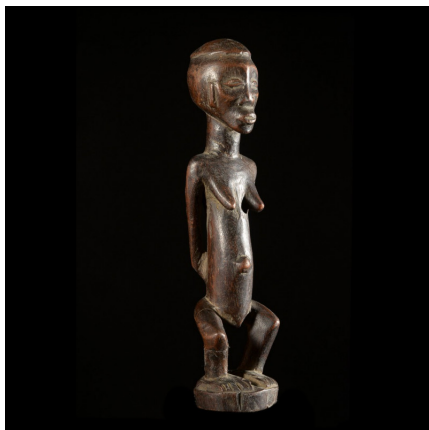
Certificat d'authenticité

Statuette Culturelle Mikisi - Luba - RDC Zaire

Résumé La statuaire Luba est présente essentiellement sous forme de statuettes culturelles appelées les Mikisi . Certaines représentent des ancêtres, d'autres chargées d'éléments magiques sont utilisées à des fins divinatoires ou...

Caractéristiques

Ethnie :	Luba / Baluba
Pays d'origine :	Congo, Rép. Dém.
Zone de collecte :	Congo, Rép. Dém., Kinshasa
Ancienneté présumée :	entre 1970 et 1980
Matière principale :	bois
Aspect de surface :	d'usage
Etat apparent :	très bon état
Etat de conservation :	dans son jus
Appartenance :	collecte in situ
Hauteur, en cm :	17
Poids, en grammes :	70
Socle :	non



Certifié le 4 oct. 2022