

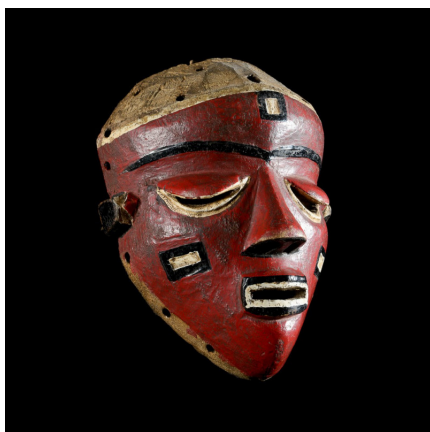
Certificat d'authenticité

Masque Pende - RDC Zaire

Résumé Les masques Mbuya , tel ce très bel exemplaire années 50, sont caractéristiques du style Katundu , par lequel l'art Pende s'est fait connaître. Visage triangulaire et convexe, paupières lourdes...

Caractéristiques

Ethnie :	Pende / Bapende
Pays d'origine :	Congo, Rép. Dém.
Zone de collecte :	Congo, Rép. Dém., Kinshasa
Ancienneté présumée :	entre 1950 et 1960
Matière principale :	bois polychrome
Aspect de surface :	d'usage
Etat apparent :	bon état, quelques manques ou accidents
Etat de conservation :	dans son jus
Appartenance :	ex collection particulière Europe
Hauteur, en cm :	23
Poids, en grammes :	234
Socle :	non



Certifié le 20 juin 2019