

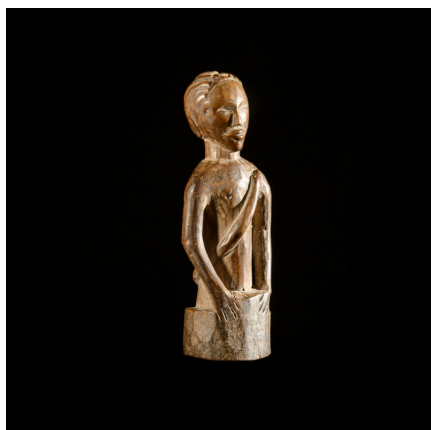
Certificat d'authenticité

Fétiche Luba - RDC Zaire

Résumé La statuaire Luba est présente essentiellement sous forme de statuettes culturelles appelées les Mikisi . Certaines représentent des ancêtres, d'autres chargées d'éléments magiques sont utilisées à des fins divinatoires ou apotropaiques.

Caractéristiques

Ethnie :	Songye / Basongje
Pays d'origine :	Congo, Rép. Dém.
Zone de collecte :	Congo, Rép. Dém., Kinshasa
Ancienneté présumée :	entre 1950 et 1960
Matière principale :	bois
Aspect de surface :	de collection
Etat apparent :	excellent, muséal
Etat de conservation :	dans son jus
Appartenance :	ex collection particulière Europe
Hauteur, en cm :	13
Poids, en grammes :	135
Socle :	non



Certifié le 8 déc. 2024