

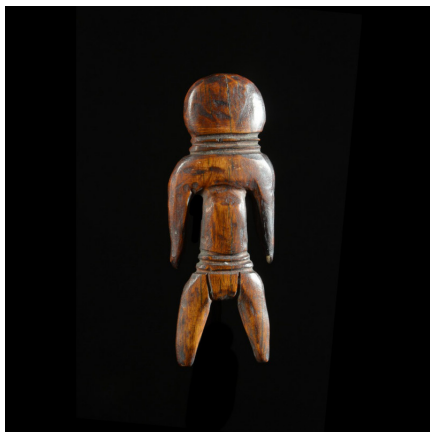
Certificat d'authenticité

Amulette Tchitcheri Yendu en os bovin- Moba - Togo

Résumé Le Tchitcheri ne peut être façonné que par les individus dont les pères sont devins. Façonner le Tchitcheri est considéré comme une opération délicate et très dangereuse. Pour cette raison, seuls les devins donnent à...

Caractéristiques

Ethnie :	Moba
Pays d'origine :	Togo
Zone de collecte :	Togo, Lomé
Ancienneté présumée :	entre 1980 et 1990
Matière principale :	os animal
Aspect de surface :	d'usage
Etat apparent :	très bon état
Etat de conservation :	dans son jus
Hauteur, en cm :	17
Poids, en grammes :	56
Socle :	non



Certifié le 12 mai 2021