

## Certificat d'authenticité

### Cimier crête de coq - Bwa - Burkina Faso

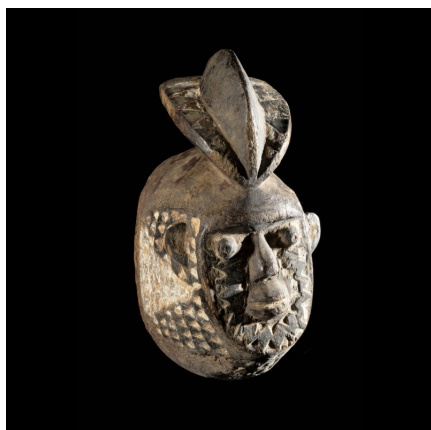
**Résumé** Les Winiama (également appelés Kolsi, Ko ou Winye) ont émigré du nord du nord du Ghana, tout comme leurs voisins Nuna à la fin du 15ème siècle. Les envahisseurs Mossi n'ont jamais pu réussir à établir leur pouvoir chez les Winiama. <p...

---

#### Caractéristiques

<b>Ethnie :</b>	Bwa / Bobo Bwa
<b>Pays d'origine :</b>	Burkina Faso
<b>Zone de collecte :</b>	Burkina Faso, Ouagadougou
<b>Ancienneté présumée :</b>	circa 1950
<b>Matière principale :</b>	bois
<b>Aspect de surface :</b>	d'usage
<b>Etat apparent :</b>	très bon état
<b>Etat de conservation :</b>	dans son jus
<b>Appartenance :</b>	ex collection particulière Europe
<b>Hauteur, en cm :</b>	32
<b>Poids, en grammes :</b>	1700
<b>Socle :</b>	non

---



Certifié le 18 avril 2024