

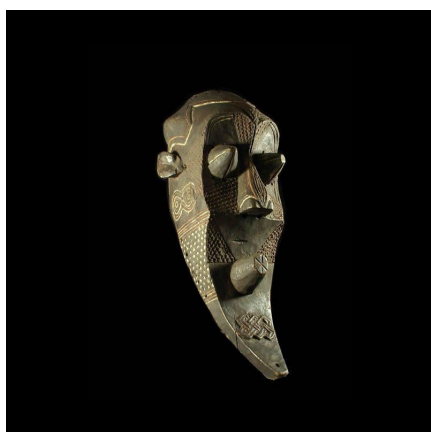
Certificat d'authenticité

Masque Funeraire Inhuba Kabongo - Kuba / Kete - RDC Zaire

Résumé Les Kété sont une ethnie proche des Kuba, vivant au sud de leur territoire. Les kété utilisent les masques lors des rituels d'initiation des hommes (Buadi chez les Kété, Nkaan chez les Bushoong) et lors des funérailles.

Caractéristiques

Ethnie :	Kuba / Kete
Pays d'origine :	Congo, Rép. Dém.
Zone de collecte :	Congo, Rép. Dém., Kinshasa
Ancienneté présumée :	entre 1960 et 1970
Aspect de surface :	d'usage
Etat apparent :	très bon état
Etat de conservation :	dans son jus
Appartenance :	collecte in situ
Test laboratoire :	non testé
Hauteur, en cm :	62
Poids, en grammes :	2450
Socle :	non



Certifié le 15 mai 2021