

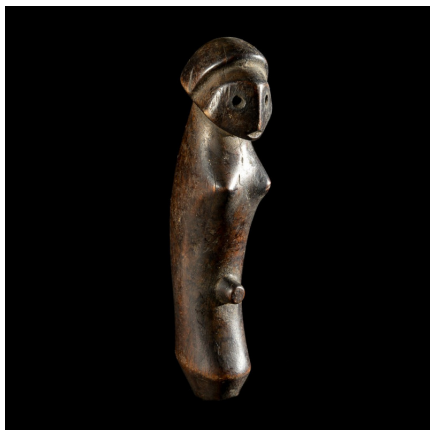
Certificat d'authenticité

Statue rituelle de fertilité - Zande / Azande- RDC Zaire / Congo

Résumé Ce type de sculpture aux lignes à à l'esthétique attachants est assimilé à la production Zande et provient du Sud Soudan . La qualité d'exécution rompt avec les lignes simples ou brutes des figures Zande. En fait selon l'angle...

Caractéristiques

Ethnie :	Zande / Azande
Pays d'origine :	Centrafricaine, République
Zone de collecte :	Centrafricaine, République, Bangui
Ancienneté présumée :	entre 1960 et 1970
Matière principale :	bois
Aspect de surface :	d'usage
Etat apparent :	très bon état
Etat de conservation :	dans son jus
Appartenance :	collecte in situ
Hauteur, en cm :	16
Poids, en grammes :	108
Socle :	non



Certifié le 19 juin 2019