

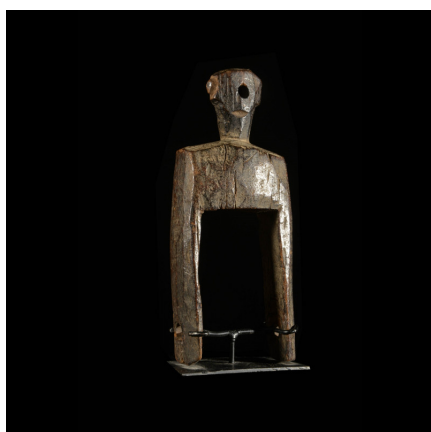
Certificat d'authenticité

Etrier de poulie a tisser - Baoule - Côte d'Ivoire

Résumé Dans le métier à tisser, qui est construit à l'image de l'univers, la poulie est au centre et se situe sur la ligne d'horizon du tisserand, face à lui. D'objet utilitaire, elle devient oeuvre d'art et expression d'une culture. Selon les régions, ces...

Caractéristiques

| | |
|-------------------------------|-----------------------------------|
| Ethnie : | Baoule / Baule |
| Pays d'origine : | Côte d'Ivoire |
| Zone de collecte : | Côte d'Ivoire, Yamoussoukro |
| Ancienneté présumée : | circa 1950 |
| Matière principale : | bois |
| Aspect de surface : | d'usage |
| Etat apparent : | très bon état |
| Etat de conservation : | dans son jus |
| Appartenance : | ex collection particulière Europe |
| Hauteur, en cm : | 16 |
| Poids, en grammes : | 160 |
| Socle : | oui |



Certifié le 8 déc. 2024