

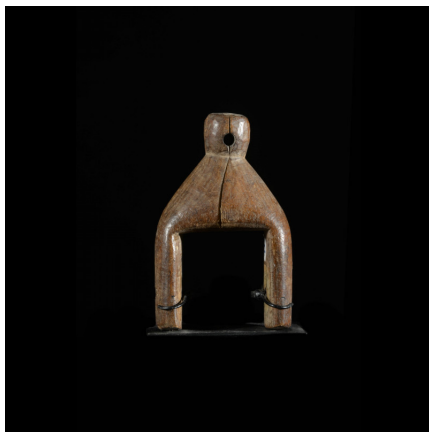
Certificat d'authenticité

Etrier de poulie a tisser - Baoule - Côte d'Ivoire

Résumé Dans le métier à tisser, qui est construit à l'image de l'univers, la poulie est au centre et se situe sur la ligne d'horizon du tisserand, face à lui. D'objet utilitaire, elle devient oeuvre d'art et expression d'une culture. Selon les régions, ces...

Caractéristiques

Ethnie :	Baoule / Baule
Pays d'origine :	Côte d'Ivoire
Zone de collecte :	Côte d'Ivoire, Yamoussoukro
Ancienneté présumée :	circa 1950
Matière principale :	bois
Aspect de surface :	d'usage
Etat apparent :	très bon état
Etat de conservation :	dans son jus
Appartenance :	ex collection particulière Europe
Hauteur, en cm :	12
Socle :	oui



Certifié le 21 juil. 2019