

## Certificat d'authenticité

### Poupee rituelle Di Kori - Losso - Togo - Poupees africaines

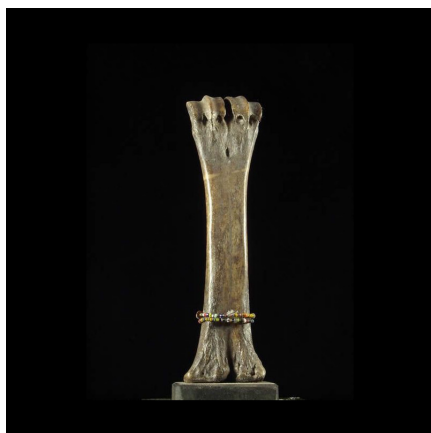
**Résumé** Les poupées sont présentes dans à peu près toute l'Afrique de l'Ouest. Ce type de poupée, appelé Di Kori (fils d'os), est réalisé à base d'os animaux (fémurs de mouton, de bovin,...) Après que l'os a été nettoyé et séché (parfois au feu), le...

---

#### Caractéristiques

<b>Ethnie :</b>	Losso
<b>Pays d'origine :</b>	Togo
<b>Zone de collecte :</b>	Togo, Lomé
<b>Ancienneté présumée :</b>	entre 1960 et 1970
<b>Matière principale :</b>	os animal
<b>Aspect de surface :</b>	d'usage
<b>Etat apparent :</b>	très bon état
<b>Etat de conservation :</b>	dans son jus
<b>Appartenance :</b>	collecte in situ
<b>Test laboratoire :</b>	non testé
<b>Hauteur, en cm :</b>	20
<b>Poids, en grammes :</b>	198
<b>Socle :</b>	oui

---



Certifié le 19 mai 2024