

## Certificat d'authenticité

### Jumeaux Ibedji ou Ibeji - Yoruba - Nigeria - Statues Africaines

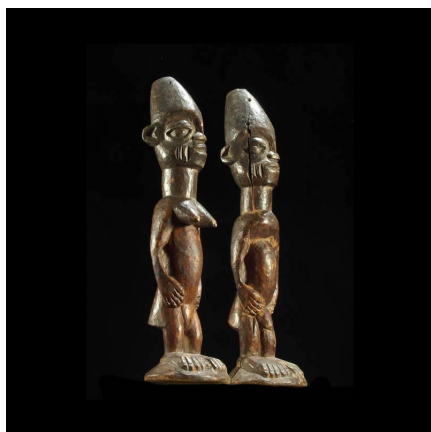
**Résumé** Provenance collection particulière Histoire des Ibedji Dans la langue du peuple Yoruba, Ibeji veut dire jumeau : IBI = né et EJI = deux.

---

#### Caractéristiques

<b>Ethnie :</b>	Yoruba / Yorouba
<b>Pays d'origine :</b>	Bénin
<b>Zone de collecte :</b>	Bénin, Porto-Novo
<b>Ancienneté présumée :</b>	entre 1960 et 1970
<b>Aspect de surface :</b>	d'usage
<b>Etat apparent :</b>	très bon état
<b>Etat de conservation :</b>	dans son jus
<b>Appartenance :</b>	collecte in situ
<b>Test laboratoire :</b>	non testé
<b>Hauteur, en cm :</b>	25
<b>Poids, en grammes :</b>	160
<b>Socle :</b>	oui

---



Certifié le 27 juil. 2024