

## Certificat d'authenticité

### Colon ancien - Tabwa

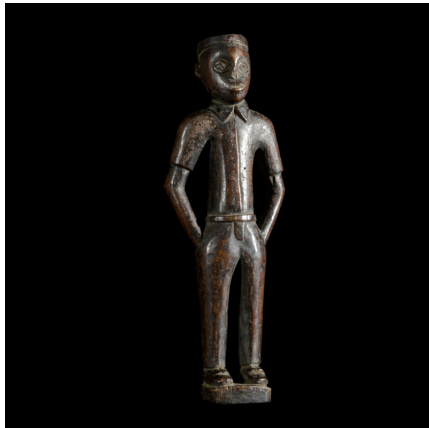
**Résumé** Au début, les colons étaient des statuettes teintes avec des teintures végétales, représentant les blancs tels que perçus par les artisans africain, à travers le filtre des canons esthétiques traditionnels. Concernant leur usage rituel ou non,...

---

#### Caractéristiques

<b>Ethnie :</b>	Tabwa / Batabwa
<b>Pays d'origine :</b>	Angola
<b>Zone de collecte :</b>	Angola, Luanda
<b>Ancienneté présumée :</b>	circa 1950
<b>Matière principale :</b>	bois
<b>Etat apparent :</b>	très bon état
<b>Hauteur, en cm :</b>	20
<b>Socle :</b>	non

---



Certifié le 25 juin 2022