

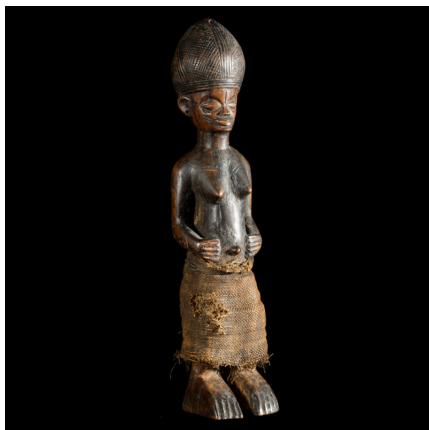
Certificat d'authenticité

Statue culturelle de chef - Tabwa - RDC Zaire

Résumé Selon Bacquart, le rôle des statues d'ancêtres chez les Tabwa est d'assurer l'autorité du chef, tout comme chez les Luba voisins. Elles sont masculines ou féminines, mesurent généralement entre 20 et 70 cm, debout, jambes...

Caractéristiques

Ethnie :	Tabwa / Batabwa
Pays d'origine :	Angola
Zone de collecte :	Angola, Luanda
Ancienneté présumée :	entre 1960 et 1970
Matière principale :	bois
Aspect de surface :	d'usage
Etat apparent :	très bon état
Etat de conservation :	dans son jus
Appartenance :	ex collection particulière Europe
Hauteur, en cm :	30
Poids, en grammes :	200
Socle :	non



Certifié le 5 mai 2021