

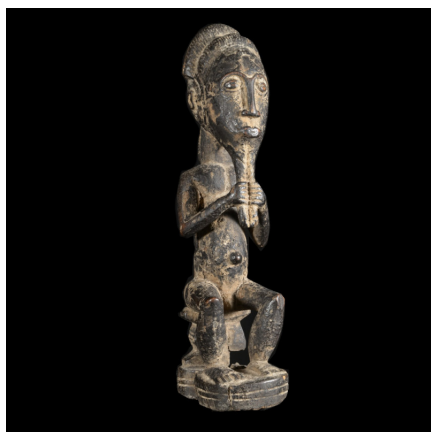
Certificat d'authenticité

Statue votive de chef Waka Sran - Baoule - Côte d'Ivoire

Résumé Chez les Baoulé , on trouve plusieurs types de statues appelées Waka Sran (personnes de bois) dont deux types particulièrement répandus et documentés : - les Asie Usu qui vont incarner les esprits de...

Caractéristiques

Ethnie :	Baoule / Baule
Pays d'origine :	Côte d'Ivoire
Zone de collecte :	Côte d'Ivoire, Yamoussoukro
Ancienneté présumée :	entre 1980 et 1990
Aspect de surface :	d'usage
Etat apparent :	très bon état
Etat de conservation :	dans son jus
Appartenance :	collecte in situ
Test laboratoire :	non testé
Hauteur, en cm :	31
Poids, en grammes :	420
Socle :	non



Certifié le 25 mai 2024