

## Certificat d'authenticité

### Couteau Glaive - Konda - Rdc Zaire

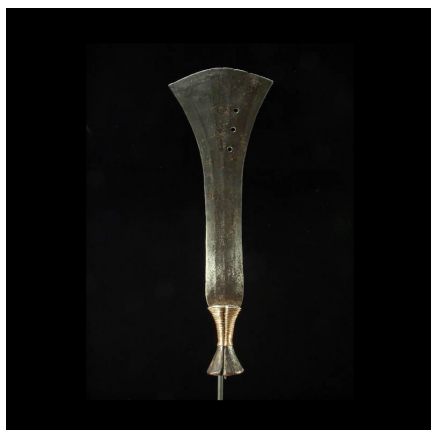
**Résumé** Les Ekonda (Konda singulier) appartiennent au groupe ethnique Mongo . Provenance : région région du lac Tumba (Mongo de l'Ouest). Ces couteaux se retrouvent dans les deux Congo (RDC et...

---

#### Caractéristiques

<b>Ethnie :</b>	Konda
<b>Pays d'origine :</b>	Congo, Rép. Dém.
<b>Zone de collecte :</b>	Congo, Rép. Dém., Kinshasa
<b>Ancienneté présumée :</b>	circa 1950
<b>Matière principale :</b>	fer forgé
<b>Aspect de surface :</b>	d'usage
<b>Etat apparent :</b>	très bon état
<b>Etat de conservation :</b>	dans son jus
<b>Appartenance :</b>	collecte in situ
<b>Test laboratoire :</b>	non testé
<b>Hauteur, en cm :</b>	45
<b>Poids, en grammes :</b>	366
<b>Socle :</b>	non

---



Certifié le 18 mai 2024