

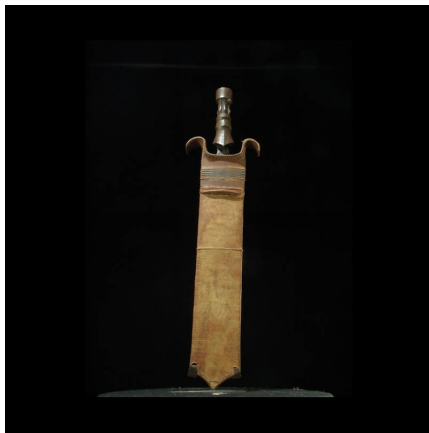
Certificat d'authenticité

Couteau Glaive - Salampasu - Rdc Zaire

Résumé Ces épées traditionnelles des guerriers de l'ethnie Salampasu sont fabriquées en fer avec une poignée en bois. Le fourreau est en bois et cuir teinté ocre. Deux lames de métal en renforcent la rigidité sur la partie arrière. L'étui est...

Caractéristiques

Ethnie :	Salampasu / Basalampasu
Pays d'origine :	Congo, Rép. Dém.
Zone de collecte :	Congo, Rép. Dém., Kinshasa
Ancienneté présumée :	entre 1950 et 1960
Matière principale :	fer forgé
Aspect de surface :	d'usage
Etat apparent :	très bon état
Etat de conservation :	dans son jus
Appartenance :	collecte in situ
Test laboratoire :	non testé
Hauteur, en cm :	54
Poids, en grammes :	817
Socle :	non



Certifié le 28 juin 2022