

## Certificat d'authenticité

### Croix processionnelle Copte Maskal - Amahara - Ethiopie

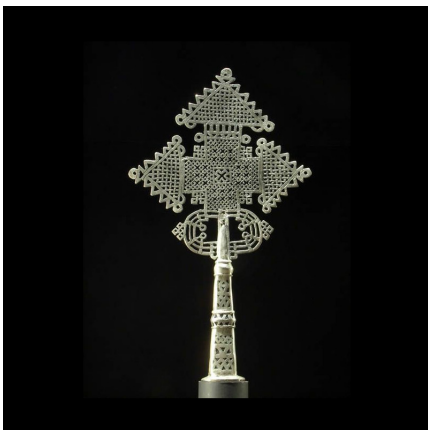
**Résumé** L' Ethiopie est le berceau de l'une des plus anciennes théologies orthodoxes, essentiellement basée sur l'Ancien Testament.. Les premières croix y apparurent vers 400 après JC. Le symbole de la croix a connu ici plus de variations que n'importe...

---

#### Caractéristiques

|                               |                       |
|-------------------------------|-----------------------|
| <b>Ethnie :</b>               | Amarro / Amhara       |
| <b>Pays d'origine :</b>       | Éthiopie              |
| <b>Zone de collecte :</b>     | Éthiopie, Addis Abeba |
| <b>Ancienneté présumée :</b>  | entre 1970 et 1980    |
| <b>Aspect de surface :</b>    | d'usage               |
| <b>Etat apparent :</b>        | très bon état         |
| <b>Etat de conservation :</b> | dans son jus          |
| <b>Appartenance :</b>         | collecte in situ      |
| <b>Test laboratoire :</b>     | non testé             |
| <b>Hauteur, en cm :</b>       | 38                    |
| <b>Poids, en grammes :</b>    | 757                   |
| <b>Socle :</b>                | non                   |

---



Certifié le 25 sept. 2022