

## Certificat d'authenticité

### Masque ancien - Kuba / Kete - RDC Zaire

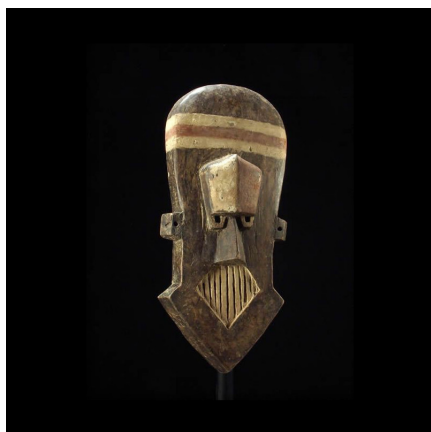
**Résumé** Pas d'informations concernant ce type de masque provenant de l'ethnie Kete . Sa forme est des plus géométriques et abstraites. Bois tendre, belle patine d'usage, peintures rouges et blanches à base d'argile, écaillée par...

---

#### Caractéristiques

<b>Ethnie :</b>	Kuba / Kete
<b>Pays d'origine :</b>	Congo, Rép. Dém.
<b>Zone de collecte :</b>	Congo, Rép. Dém., Kinshasa
<b>Ancienneté présumée :</b>	entre 1980 et 1990
<b>Aspect de surface :</b>	d'usage
<b>Etat apparent :</b>	très bon état
<b>Etat de conservation :</b>	dans son jus
<b>Appartenance :</b>	collecte in situ
<b>Test laboratoire :</b>	non testé
<b>Hauteur, en cm :</b>	43
<b>Socle :</b>	non

---



Certifié le 27 juil. 2024