

## Certificat d'authenticité

### Gardien de reliquaire Biery - Fang / Mwai - Gabon

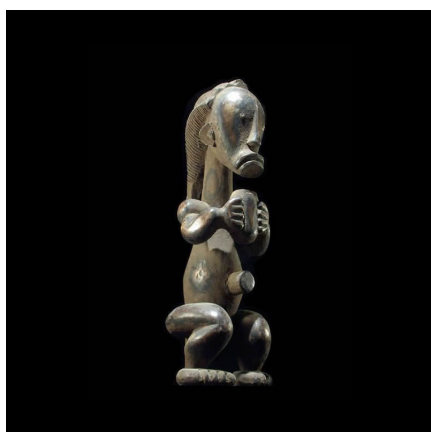
**Résumé** Chez les Fang, le Byeri se rattache au culte des ancêtres et plus précisément aux reliquaires qui leurs sont dédiés. Selon Perrois , c'est derrière le lit du chef de famille qu'étaient discrètement installés les reliquaires,...

---

#### Caractéristiques

<b>Ethnie :</b>	Fang
<b>Pays d'origine :</b>	Gabon
<b>Zone de collecte :</b>	Gabon, Libreville
<b>Ancienneté présumée :</b>	entre 1980 et 1990
<b>Aspect de surface :</b>	d'usage
<b>Etat apparent :</b>	très bon état
<b>Etat de conservation :</b>	dans son jus
<b>Appartenance :</b>	collecte in situ
<b>Test laboratoire :</b>	non testé
<b>Hauteur, en cm :</b>	55
<b>Poids, en grammes :</b>	2450
<b>Socle :</b>	non

---



Certifié le 27 juil. 2024