

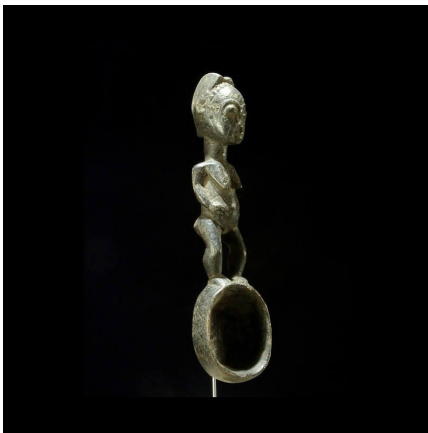
Certificat d'authenticité

Cuillere wakemia de ceremonie - Baoule - Côte d'Ivoire

Résumé Le repas traditionnel se faisant avec les doigts, ces cuillères, très souvent ornées, ont une tout autre fonction que de servir à préparer le repas, ou bien à le consommer. En Côte d'Ivoire, ces cuillères richement ornées ou sculptées, sont...

Caractéristiques

Ethnie :	Baoule / Baule
Pays d'origine :	Côte d'Ivoire
Zone de collecte :	Côte d'Ivoire, Yamoussoukro
Ancienneté présumée :	entre 1960 et 1970
Matière principale :	bois
Aspect de surface :	d'usage
Etat apparent :	très bon état
Etat de conservation :	dans son jus
Appartenance :	collecte in situ
Test laboratoire :	non testé
Hauteur, en cm :	37
Poids, en grammes :	155
Socle :	non



Certifié le 17 juin 2019