

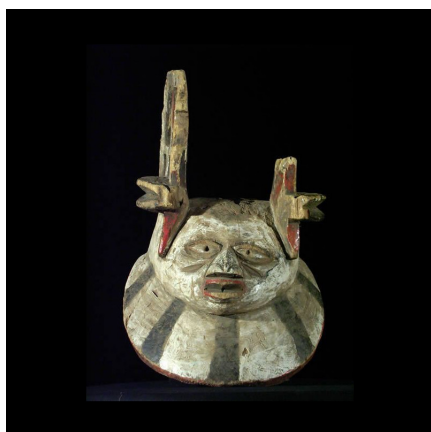
Certificat d'authenticité

Masque cimier Gelede - Yoruba - Nigeria - Culte gelede

Résumé Masque caractéristique du culte Gélédé de l'ethnie Yoruba. Ancien, porté, dansé. En bois léger,...

Caractéristiques

Ethnie :	Yoruba / Yorouba
Pays d'origine :	Bénin
Zone de collecte :	Bénin, Porto-Novo
Ancienneté présumée :	entre 1950 et 1960
Aspect de surface :	d'usage
Etat apparent :	très bon état
Etat de conservation :	dans son jus
Appartenance :	collecte in situ
Test laboratoire :	non testé
Hauteur, en cm :	27
Poids, en grammes :	1045
Socle :	non



Certifié le 10 nov. 2024