

## Certificat d'authenticité

### Statuette Cultuelle ancetre Waga - Konso - Ethiopie

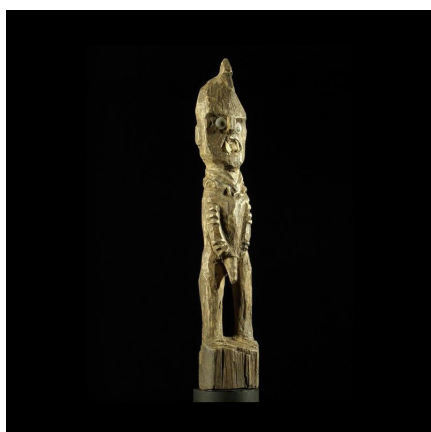
**Résumé** Pas d'indications particulières sur ces rares statuette Konso , sinon qu'elles servaient à honorer la mémoire des ancêtres défunts et se nommeraient " Waga ". Bois mi-dur, les yeux sont figurés par une rondelle de plastique et...

---

#### Caractéristiques

<b>Ethnie :</b>	Konso
<b>Pays d'origine :</b>	Éthiopie
<b>Zone de collecte :</b>	Éthiopie, Addis Abeba
<b>Ancienneté présumée :</b>	entre 1980 et 1990
<b>Aspect de surface :</b>	d'usage
<b>Etat apparent :</b>	très bon état
<b>Etat de conservation :</b>	dans son jus
<b>Appartenance :</b>	collecte in situ
<b>Test laboratoire :</b>	non testé
<b>Hauteur, en cm :</b>	29
<b>Poids, en grammes :</b>	215
<b>Socle :</b>	non

---



Certifié le 27 juil. 2024