

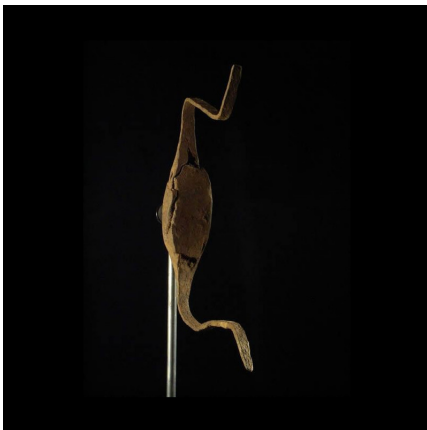
Certificat d'authenticité

Monnaie primitive en fer noir - Mumuye - Nigeria

Résumé Belle monnaie Mumuyé en fer noir. De tous temps, les peuples ont eu recours au troc pour pouvoir échanger des biens. Puis est apparu le premier système de véritable monnaie, les petits coquillages-porcelaine appelés...

Caractéristiques

Ethnie :	Mumuye
Pays d'origine :	Nigeria
Zone de collecte :	Nigeria, Abuja
Ancienneté présumée :	entre 1950 et 1960
Matière principale :	fer noir
Aspect de surface :	d'usage
Etat apparent :	très bon état
Etat de conservation :	dans son jus
Appartenance :	collecte in situ
Test laboratoire :	non testé
Hauteur, en cm :	23
Poids, en grammes :	423
Socle :	non



Certifié le 23 sept. 2019