

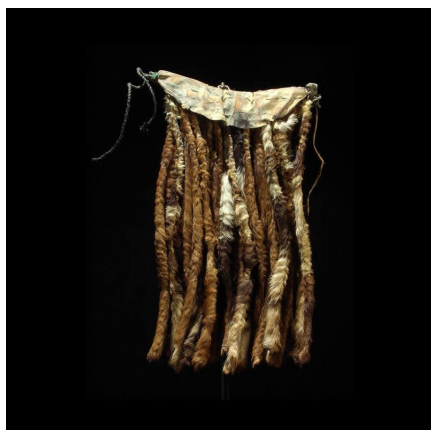
Certificat d'authenticité

Pagne de danse - Zoulou - Afrique du sud

Résumé Pagne de danseur Zoulou , ancien, en lanières de peau de zébu. Le haut du pagne est surpiqué avec un empiècement de cuir. L'ensemble était fixé par des ficelles. Les lanières sont en fait des cordelettes sur...

Caractéristiques

Ethnie :	Zoulou / Zulu
Pays d'origine :	Lesotho
Zone de collecte :	Lesotho, Maseru
Ancienneté présumée :	entre 1970 et 1980
Matière principale :	cuir ou peau
Aspect de surface :	d'usage
Etat apparent :	très bon état
Etat de conservation :	dans son jus
Appartenance :	collecte in situ
Test laboratoire :	non testé
Hauteur, en cm :	41
Poids, en grammes :	522
Socle :	non



Certifié le 19 mai 2024