

## Certificat d'authenticité

### Figurine cameleon bronze - Gan - Burkina Faso

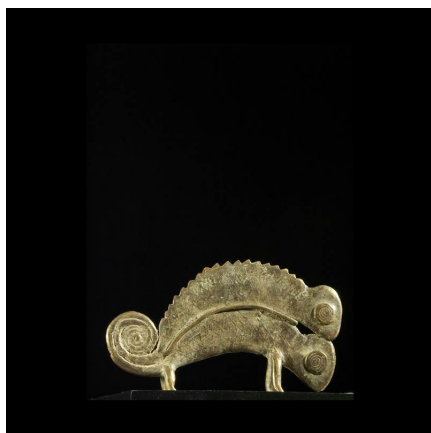
**Résumé** La représentation des serpents est la thématique centrale dans l'art du métal chez les Gan . On retrouve aussi dans une moindre mesure la tortue, le caïman, le caméléon et la panthère. Protecteurs de la famille et des cultures, les serpents...

---

#### Caractéristiques

<b>Ethnie :</b>	Gan
<b>Pays d'origine :</b>	
<b>Zone de collecte :</b>	Burkina Faso, Ouagadougou
<b>Ancienneté présumée :</b>	circa 1930
<b>Matière principale :</b>	alliage bronzier
<b>Aspect de surface :</b>	d'usage
<b>Etat apparent :</b>	très bon état
<b>Etat de conservation :</b>	dans son jus
<b>Appartenance :</b>	collecte in situ
<b>Test laboratoire :</b>	non testé
<b>Hauteur, en cm :</b>	12
<b>Poids, en grammes :</b>	126
<b>Socle :</b>	non

---



Certifié le 25 juin 2019